



Mühle Rytz AG

Agrarhandel und Bioprodukte

Semences Rytz
pour production bio
2025



Bien, mieux, bio de Rytz

Sommaire

Sous-semis	3	Vue d'ensemble des cultures dérobées et engrais vert	12–13
Mélanges céréales légumineuses	4	Espèces Trèfles, Graminées, Engrais verts	14
Mélanges viticoles	4	Maïs	15
Mélanges pour un an	5	Prairies de fauches fleuris, Jachère, Bandes fleuris	16
Mélanges pour deux ans	5–6	Semences de céréales, Légumineuses à graines	17
Mélanges pour trois ans	6–7	Semences diverses	17
Foin pour chevaux	7	Conditions de vente	17
Mélanges sursemis	8–9	Adresses	18
Vue d'ensemble des mélanges fourragers	10–11	Carte de commande	19



Sous-semis

Les sous-semis apportent beaucoup d'avantages

Protection contre l'érosion, meilleure colonisation du sol par les racines, formation d'humus, couverture plus rapide du sol et meilleure portance du sol à la récolte.

Recommandations d'emploi

– Les sous-semis conviennent particulièrement aux emplacements peu riches en éléments

nutritifs. Aux emplacements bien pourvus en azote, le sous-semis est fortement concurrencé par la culture principale.

– Il faut renoncer à effectuer un sous-semis sur les parcelles fortement envahies de mauvaises herbes, car aucun désherbage mécanique ne peut être effectué après le sous-semis. Les sous-semis ne peuvent pas concurrencer efficacement des mauvaises herbes.

	Composition %														
	kg/ha	CHF/kg	Trèfle Hybride	Trèfle souterrain	Luzerne lupuline	Trèfle incarnat	Trèfle blanc	Fétuque rouge gazon	Ray-grass anglais gazon	Trèfle d'alexandrie	Fenu grec	Sarrasin	Guizotia	Lin de printemps	Culture intermédiaire
Céréales															
STEFFEN Cereal	13	13.80	25	20	25		30								✓
Maïs/Tournesols															
STEFFEN Legumino	13	12.20	40	20	10	15	15								✓
STEFFEN Actihum	20	9.50					25	25	50						✓
Colza															
STEFFEN Colza sano	20	6.90								18	20	20	17	25	

STEFFEN Cereal

Automne : semer à la volée aussitôt après le semis de la céréale et passer le rouleau. Printemps : semer à la volée sitôt après le dernier hersage. Mélange de légumineuses, pourvoyeur d'azote ; Résiste au gel ; Couverture du sol idéale entre les lignes de céréales.

STEFFEN Legumino

Semer à la volée aussitôt après le dernier sarclage. Pur mélange de légumineuses ; pourvoyeur d'azote ; Résiste au gel ; Couverture du sol idéale entre les lignes.

STEFFEN Actihum

Semer à la volée aussitôt après le dernier sarclage. Ne pas utiliser dans les régions à climat sec, car il concurrencerait trop la culture principale pour l'eau. Reprise de la croissance du sous-semis après la récolte de la culture principale. Protège contre l'érosion après la récolte et durant l'hiver.

STEFFEN Colza sano

Avancer la date de semis habituelle de 5 à 7 jours. Ne pas viser une densité de colza trop faible. Idéalement, ne pas mélanger colza & STEFFEN Colza. Semer à la volée aussitôt après avoir semé en ligne le colza et passer le rouleau.

Mélanges céréales légumineuses

	kg/ha	Composition %					Époque de semis	Remarques
		CHF/kg	Pois fourrager	Féverole	Blé fourrager	Avoine		
STEFFEN GPS 11	160	Prix du jour	20		65	15	10 oct.–10 nov.	semis tardifs p.ex. après maïs
STEFFEN GPS 21	130	Prix du jour	6	31	44	19	20 sept.–10 oct.	Two-in-one avec des mélanges trèfles-graminées

C'est un mélange de céréales et légumineuses pour semis tardif destiné à la récolte de plantes entières pour ensilage l'année suivante.
Rendement élevé de matière sèche avec une seule coupe en juin.

Peu de flexibilité d'utilisation : Si on manque le moment optimal de coupe, la qualité du fourrage chute plus rapidement qu'avec des prairies artificielles.

Mélanges viticoles

	g/m ²	CHF/kg	Classement		Composition																			
			Biomasse	Masse racinaire	Trèfles à petites graines	Légumineuses à grandes graines	Crucifères	Plantes à fleurs annuelles	Céréales diverses	Graminées type gazon	Trèfles croissance basse	Fleurs croissance basse	Graminées, Fleurs, Trèfles sauvages CH											
Reverdissement temporaire dans l'interrang																								
RYTZ Bio vigne automne	9	4.30	XXX	XXX	●	●	●	●	●															
RYTZ Bio Terra-Fit quattro	4	5.80	XXX	XXX	●	●	●	●																
Reverdissement permanent sous le rang																								
Vino basso	10	11.90	X	X	●								●	●										
Reverdissement permanent																								
Bandes semées viti	10	63.20	X	X																		●		
Vino perma	7	10.00	XX	X	●								●	●	●									

XXX = bien au-dessus de la moyenne, XX = très bien, X = bien

RYTZ Bio vigne automne

Époque de semis : 1 août–20 octobre
Partiellement gélif, continue sa croissance en hiver, bonne fixation de l'azote, Faucher une fois au printemps

RYTZ Bio Terra-Fit quattro

Époque de semis : 20 juillet–20 septembre
Gélif, fleurit facilement, enracinement profond, bonne fixation de l'azote

Vino basso

Époque de semis : mars/avril, 10 août–20 octobre
Croissance dense et basse, persistant, grande pression sur les mauvaises herbes, Faucher une à deux fois par an

Vino perma

Époque de semis : mars/avril, 10 août–31 octobre
Bonne portance du sol, résistant à la sécheresse, peu de concurrence pour l'eau, persistant, Faucher 4 à 5 fois par an

RYTZ Bio 1000 *

Mélange un an (fourrage intercalaire)

Croissance rapide et grandes quantités d'un fourrage appétent.

- époque de semis : juin à août
- croissance rapide

- bonne suppression des adventices (aussi rumex)
- fourrage appétent
- excellente colonisation du sol par les racines

RYTZ Bio 2000 *

Mélange deux ans

Pour utilisation bisannuelle avec ray-grass hybride et trèfle violet Tetra très productif.

- époque de semis : mi-mars à mi-septembre
- mélange précoce grâce au ray-grass hybride
- bonne durabilité et gazon dense grâce au ray-grass hybride

- bon hivernage
- avec trèfle violet tétraploïde (4n)
- avantageux pour les exploitations bio grâce au pourcentage élevé de trèfle violet
- teneurs en protéine et énergie élevées (MOD jusqu'à 20% plus élevée pour le ray-grass hybride comparé au ray-grass d'Italie)

RYTZ Bio 3000 *

Mélange trois ans

Mélange productif, utilisable partout, avec trèfle violet longue durée suisse et une proportion élevée de trèfle blanc. Produit beaucoup de fourrage même avec un apport réduit d'engrais.

- époque de semis : mi-mars à août

– le meilleur fourrage pour séchage au sol ou en grange

- davantage de fourrage appétant grâce au trèfle violet longue durée, aussi en périodes sèches
- peut être pâturé dès la deuxième année
- flexible à utiliser, car ne se lignifie que très tard

RYTZ Bio Alfamix plus

Mélange de luzerne pure

- époque de semis: avril à mi-août

- le meilleur rendement en protéines
- très avantageux pour l'ensilage et la production de pellets

RYTZ Bio Magic plus

Mélange luzerne-trèfle violet-trèfle blanc-graminées trois ans

- époque de semis: avril à mi-août
- élasticité d'utilisation et tolérance à la sécheresse
- très adapté dans les zones sèches
- pour une utilisation moyennement intensive

RYTZ BIOLUZ plus

Mélange luzerne-graminées trois ans avec ray-grass hybride

Mélange graminées-trèfles trisannuel contenant la reine des plantes fourragères : la luzerne. Produit beaucoup de fourrage, spécialement en lieux secs.

- époque de semis : avril à mi-août
- très hauts rendements (jusqu'à 10% plus que les mélanges graminées-trèfle)

- avantageux pour les régions pauvres en pluies, aux sols perméables se desséchant rapidement, jusqu'à une altitude de 1000 m
- fourrage riche en protéine
- très avantageux pour l'ensilage (Harvestor)
- mélange unique en son genre pour les exploitations bio, développés par les gens de terrain
- important : ne jamais faucher plus bas que 8 cm !

RYTZ Bio 323 * plus

Mélange luzerne-graminées trois ans avec fétuque des prés

- comme BIOLUZ, mais avec fétuque des prés au lieu de ray-grass hybride
- supporte mieux la sécheresse que BIOLUZ

RYTZ Bio 4000 *

Mélange longue durée

Le mélange trèfle-graminées pluriannuel contenant des variétés de pointe de la Liste Suisse des variétés.

- époque de semis : mi-mars à mi-septembre
- résistant au piétinement, convient pour pâture sur gazon court

- hiverne bien jusqu'à une altitude de 1000 m
- supporte très bien le purin
- produit un foin fin, facile à sécher au sol ou en grange
- gazon dense

RYTZ Bio 4400 Turbo

Mélange longue durée, sans dactyle

Turbo 4400 lève beaucoup plus vite que d'autres mélanges. Résultat : jusqu'à deux semaines d'avance pour la première coupe et meilleure suppression des mauvaises herbes.

- époque de semis : mi-mars à août
- la graminée «turbo» ANDREA est un ray-grass Westerwold diploïde à croissance rapide. Croissance initiale des plus rapides !

- les trois premières coupes doivent être effectuées tôt, sinon ANDREA concurrence trop les autres composants du mélange.
- nécessite 30 kg/ha N (sous forme de purin) au semis
- convient pour pâture sur gazon court
- pour les régions avec suffisamment de précipitations (à partir de 900 mm par an)

RYTZ Bio Arida

Mélange longue durée

Productif même aux endroits exposés à la sécheresse.

- époque de semis : avril à mi-septembre
- utilisations polyvalentes
- contient de la fétuque élevée, avec de très hauts rendements même aux endroits secs

- tolère la sécheresse mieux que les raygrass
- requiert un bon approvisionnement en matières nutritives
- pour obtenir un fourrage de qualité : effectuer la première coupe tôt
- avec trèfle violet longue durée pour une meilleure persistance

RYTZ Bio Allround

Mélange très polyvalent pour les zones de plaine

- époque de semis : fin mars à fin-août
- très productif dans des zones non favorables au ray-grass
- s'adapte facilement grâce à sa

- composition variée
- recommander dans des zones humides ou ombragées
- foin de qualité très fine et facile à sécher au sol ou en grange (ventilation)
- durabilité et densité très bonne
- jusqu'à 800 m

RYTZ Bio Mountain-Star

Mélange longue durée pour conditions défavorables au ray-grass

Mélange productif et polyvalent pour l'altitude, les versants ensoleillés ou ombragés jusqu'à une altitude de 1800 m.

Produit un foin fin, facile à sécher.

- époque de semis : avril à août
- très productif même aux endroits défavorables au ray-grass
- s'adapte facilement grâce à sa composition riche
- forme un gazon dense très résistant

RYTZ Bio Arimeda plus

Le mélange longue durée avec luzerne supportant le sec

- époque de semis : avril à mi-septembre
- pour des conditions normales à sèches
- fourrage avec une bonne structure

- ainsi qu'une haute digestibilité
- s'adapte facilement grâce à sa composition variée
- pour fourrage vert et fourrage conservé
- bonne capacité à fixer l'azote de l'air

Bio foin pour chevaux

Mélange graminées destinées à la production de foin pour chevaux.

- époque de semis : mars à août
- grande masse de fourrage de bonne structure
- sans trèfle

- trois coupes par année
- pour terres normales jusqu'à une altitude de 1000 m
- supporte bien le purin; consommation d'azote élevée (au minimum 30 kg N/ha et coupe)

Sursemis

Conseils pratiques

Il est indiqué d'effectuer un sursemis dans les prairies présentant une composition déséquilibrée (graminées, trèfles et autres plantes), ou dans les prairies trop clairsemées.

- le sursemis conserve la végétation existante (lutte contre l'érosion, rendement)
- il empêche la germination de nouveaux rumex, ce qui est particulièrement positif dans les prairies qui ne peuvent pas être labourées.

Sursemis au printemps

- la meilleure période pour semer
- semer en début de végétation

Sursemis en fin d'été

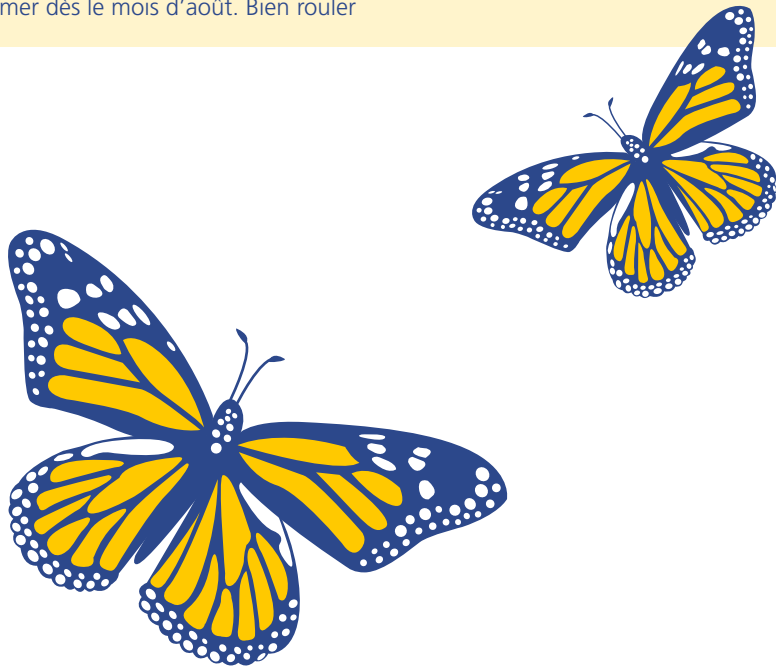
- passer la herse étrille, laisser sécher les mauvaises herbes, attendre une période de pluie. Semer dès le mois d'août. Bien rouler le semis.

Sursemis en régions sèches

- semer en ligne avec un semoir spécial

Règles générales

- effectuer le sursemis sur une prairie fraîchement fauchée ou 2 jours avant la fin de la pâture
- égaliser les surfaces à la herse étrille; les semences doivent entrer en contact avec le sol (rouler !)
- première utilisation précoce et soignée
- pas de purin sur le semis
- pour augmenter la chance de succès : répéter les sursemis plusieurs fois par année avec des quantités de semences réduites.
- effectué régulièrement des sursemis pour fermer les trous rapidement, avant que les mauvaises herbes ne se développe.



Bio U-500 segura enrobé

Mélange pour sursemis avec ray-grass anglais et pâturin des prés.

Technique de semis :

Le mélange U-500 peut être épandu avec un semoir à engrais, un semoir à granulés anti-limaces ou un semoir monté sur une herse étrille.

- germination accélérée (pâturin des prés)
- bonne adhérence au sol
- répartition régulière
- peu sensible au vent
- peu de dégâts causés par les oiseaux
- performance à l'hectare élevée
- procédé peu cher
- utilisable avec une technique simple

Bio U-600 segura enrobé

Mélange pour sursemis avec ray-grass anglais, pâturin des prés et trèfle blanc

- comme Bio U-500 segura avec du trèfle blanc

RYTZ Bio U-440 AR *

Mélange pour sursemis avec trèfle blanc

- mélange idéal pour assainir les prairies pauvres en trèfle et graminées

- graminées résistant au piétinement, convenant très bien à la pâture
- pour des prairies à ray-grass anglais jusqu'à une altitude de 1000 m

RYTZ Bio U-Ray-grass anglais

Pour sursemis rapides et durables avec bonne couverture du sol

- germination rapide
- sursemis pour des prairies intensives

- rendement élevé et très bonne qualité
- pour des prairies à ray-grass anglais jusqu'à une altitude de 1000 m
- supporte bien le purin et le fumier

RYTZ Bio U-Altitude G

Mélange pour sursemis en surfaces défavorables au ray-grass à une altitude de 800 à 1800 m. Aussi pour des surfaces humides ou ombragées en plaine.

- avantageux pour prairies au-dessus de 800 m
- sans trèfle, mais avec du pâturin des prés

- fourrage de bonne qualité
- très bon hivernage
- résistant au piétinement
- supporte bien le purin et le fumier

Mélanges fourragers bio

				Applications				Conditions				Utilisations			Compositions %																												
	kg/ha	CHF/kg	Durée (années)	Fourrage vert	Pâturage	Séchage au sol	Séchage en grange	Ensilage	Conditions normales (< 800 m)	Altitude (900–1800 m)	Conditions humides	Conditions sèches	Culture dérobées	Surface principale de prairie	Tolérance au lisier	Luzerne (Catera, Erida)	Trèfle violet longue durée 2n (Lestris)	Trèfle violet 2n (Bonus)	Trèfle violet 4n (Titus)	Trèfle blanc (Tasman)	Trèfle blanc (Fiona)	Lotier corniculé (Leo)	Trèfle d'alexandrie (Tigris)	Trèfle de perse (Gorby)	Trèfle incarnat (Contea)	Trèfle hybride (Aurora)	Dactyle (Oberweinst, Intensiv)	Fétuque des prés (Paradisía)	Fétuque élevée (Barolex)	Fétuque rouge (Roland 21)	Ray-grass Westerw. (Andrea, Meljump)	Ray-grass hybride (Leonis)	Ray-grass italien (Morunga)	Ray-grass ang. précocé (Salam., Art.)	Ray-grass ang. tardif (Allocia)	Pâturin des prés (Seilista)	Fléole des prés (Polarking)	Vulpin des prés (M Alopex)	Crételle des prés (Roznovska)	Agrostide blanche (Klita)			
Mélanges pour un an, 80% Bio																																											
RYZ Bio 1000 *	36	9.50	1	●	▼	■	■	●	●	■	▼	▼	2	●									28	17								55											
Mélange pour deux ans, 80% Bio																																											
RYZ Bio 2000 *	35	12.30	2–3	●	▼	▼	▼	●	●	■	▼	●	2	5	●		33	10														27	30										
Mélanges pour trois ans, 80% Bio																																											
RYZ Bio 3000 *	35	12.80	3	●	▼	●	●	●	●	■	▼	▼	5	●		8			4	7							17	30						12	12		10						
RYZ Bio Alfamix plus, 100% Bio	25	18.00	3	▼	■	■	▼	●	●	■	■	●	4	■	100																												
RYZ Bio Magic plus	36	13.60	3	●	■	▼	▼	●	●	■	■	●	4	▼	14	6			3	6							15	30						10	10		6						
RYZ BIOLUZ plus	35	14.30	3	●	■	■	▼	●	●	■	■	●	4	■	43	7											20					20						10					
RYZ Bio 323 * plus	38	14.40	3	●	■	■	▼	●	●	■	■	●	4	■	39	5											16	32										8					
Mélanges longue durée, 50% Bio																																											
RYZ Bio 4000 *	36	12.20	4+	●	●	●	●	●	●	■	●	●	5	●			4		4	7							14			8					13	13	22	15					
RYZ Bio 4400 Turbo	38	12.00	4+	●	●	●	●	●	●	■	●	■	5–6	●			4		4	6										8	10				14	14	30	10					
RYZ Bio Arida	40	12.30	4+	●	●	●	●	●	●	■	▼	●	4–5	●		9			3	5	7						10	8	35					9	9	5							
RYZ Bio Allround	40	14.10	4+	●	●	●	●	●	●	■	●	▼	4–5	●					2	4						6	10	15		10				16		10	10	10	5	2			
RYZ Bio Mountain Star	45	14.50	4+	●	●	●	●	●	▼	●	●	●	2–4	●					2	4	8					10	10	15		12				8			12	9	6	4			
RYZ Bio Arimeda plus	38	13.00	4+	●	▼	▼	●	●	●	■	■	●	3–4	▼	17	9			4	5							11	10	11					9	10	5	9						
Bio Foin pour chevaux	35	12.60	4+	▼	■	●	●	●	●	■	●	●	2–4	●													15	25	15			10	10					15	10				
Mélanges sursemis, 50% Bio																																											
RYZ Bio U-440 AR *	20	11.60		●	●	●	●	●	●	■	●	●		●					3	7														30	30	30							
Bio U-500 segura	25	10.70		●	●	●	●	●	●	■	●	●		●																				70		30							
Bio U-600 segura	25	11.10		●	●	●	●	●	●	■	●	●		●					3	5														37	29	26							
RYZ Bio U-Ray-grass anglais, 100% Bio	20	10.80		●	●	●	●	●	●	■	●	▼		●																				65	35								
RYZ Bio U-Altitude G	25	14.70		●	●	●	●	●	▼	●	●	●		●													10	15		12					10		15	15	15	6	2		

● = bien ▼ = possible ■ = déconseillé * muni du label de qualité ADCF plus = semences de luzerne inoculées pour un meilleur développement

Cultures dérobées / Engrais vert

				Époque de semis				Composition %																	Place dans la rotation						Remarques					
	kg/ha	CHF/kg	coûts CHF/ha	juillet	août	sept.	oct.	Hivernantes	Trèfle d'alexandrie	Trèfle de perse	Avoine rude	Ray-grass Westervold	Ray-grass hybride	Ray-grass italien	Avoine à faucher en vert	Pois de printemps	Vesce de printemps	Lin de printemps	Tournesol	Radis	Lupin bleu	Guizotia/Nyger	Phacélie	Trèfle incarnat	Vesce d'hiver	Chou de chine	Lin d'hiver	Seigle forestier	Sorgho	Colza		Pommes de terre	Tournesol	Légumineuse	Mais/Céréales	Betterave
RYZ Bio 1000 *	36	9.50	342	■	■	■	■	N	28	17		55																		●	●	●	●	●	●	croissance rapide, multicolore
RYZ Bio Trèfle d'hiver	35	9.30	325		■	■	■	O				30	40											30						●	●	●	●	●	●	Fourrage appétant, avec trèfle incarnat
RYZ Bio Turbo-graminées	40	9.20	368		■	■	■	O				20	20	60																●	●	●	●	●	●	convient pour semis tardifs
Bio Alex Strigosa	60	5.20	312		■	■	■	N	20	80																				●	●	●	●	●	●	bonne concurrence envers les mauvaises herbes
RYZ Bio FIT	30	7.20	216		■	■	■	N	15	40							33					4	8							●	●	●	●	●	●	neutre dans les rotations culturales
RYZ Bio N-Fix	30	5.50	165		■	■	■	N	24							60						4	12							●	●	●	■	●	●	pour les cultures maraîchères
RYZ Bio Terra-FIT uno	20	10.00	200		■	■	■	N	50	20									9		10	11								●	●	▼	■	●	●	pas de repousse dans la culture suivante, bonne concurrence envers les mauvaises herbes, très bonne colonisation du sol par les racines
RYZ Bio Terra-FIT nitro	20	10.00	200		■	■	■	N	55	24												10	11							●	●	●	■	●	●	
RYZ Bio Terra-FIT tre	40	5.30	212		■	■	■	N	8	3					25	25	14	1		15	5	4								●	▼	●	■	●	●	
RYZ Bio Terra-FIT quattro	30	5.80	174		■	■	■	N	8	6					32	32		1	8		7	6								■	●	■	■	●	▼	
RYZ Bio Terra-FIT sec	23	7.70	177	■	■	■	■	N	3								38					20	4					35	●	●	▼	●	●	▼	croissance très rapide	
RYZ Bio Terra-GREEN neutro	38	5.90	224		■	■	■	O	3	23						17	6	1		20	2		28							●	●	●	▼	●	●	partiellement gélif
RYZ Bio Terra-GREEN frigo	45	6.10	274		■	■	■	O																17	11	10	17	45	▼	●	●	●	●	●	●	bonne couverture du sol, s'enracine pendant l'hiver, masse végétale active au printemps
RYZ Bio Terra-GREEN vita	45	6.40	288		■	■	■	O																20	13		22	45	●	●	●	●	●	●		
Bio Avoine-pois-poisette	175	Prix du jour			■	■	■	N							57	23	20													▼	■	■	■	●	■	riche en protéines et eau

époque de semis idéale époque de semis possible O = oui N = non ● = recommandé ▼ = possible ■ = à éviter

Mélanges pour engrais vert, pour des sols sains et fertiles

Les mélanges servent à l'ameublissement de la structure du sol et à l'amélioration de sa fertilité. Seuls des sols sains et en pleine forme emmagasinent des éléments nutritifs, l'air, la chaleur et l'eau. Ces sols pourvoient les plantes de façon continue en agents favorisant la croissance, même en situations de stress dû aux facteurs climatiques. La multiplicité des espèces contenues dans ces mélanges garantit une grande diversité biologique et une exploitation maximale de l'horizon racinaire.

Fonctions des mélanges

- amélioration de la portance des sols
- augmentation de l'activité du sol (vers de terre, microorganismes du sol etc.)
- augmentation de la porosité du sol
- accumulation d'humus
- rétention des éléments nutritifs
- ameublissement du sol grâce aux plantes à racines pivotantes

Avantages des mélanges par rapport aux semis purs

- biomasse plus grande et rendements supérieurs comparé aux semis purs
- meilleure concurrence vis-à-vis des mauvaises herbes
- meilleure colonisation de toutes les couches du sol par les racines
- moins de perte de substances nutritives, car moins d'érosion et moins de pertes par lessivage
- capacité de compensation assurant la couverture du sol, spécialement grâce à une levée assurée



Trèfles

				kg/ha	Prix par kg
Trèfle violet	Columba bio	2n	rendement élevé	20	20.90
Trèfle violet	Bonus bio	2n	résistance aux maladies	20	15.50
Luzerne	Alfamix bio plus		persistant, rendement élevé	25	18.00
Trèfle blanc	Hebe bio		petites feuilles	10	21.30
Trèfle d'Alexandrie	Tigri bio		plusieurs coupes	30	9.50

Graminées

				kg/ha	Prix par kg
Ray-grass anglais	Artonis bio	4n	rendement élevé	30	10.20
Ray-grass d'Italie	Morunga bio	4n	bonne digestibilité	40	9.50
Fétuque rouge	Reverent bio		bonne aptitude à l'altitude	30	10.70

Espèces d'engrais verts

				kg/ha	Prix par kg
Phacélie	Stala Bio		bonne concurrence envers les mauvaises herbes	10	13.10
Moutarde	Pirat Bio		racines profondes	18	7.70
Radis fourrager	Brutus Bio		racines profondes	25	9.20
Pois fourrager	EFB 33 Bio		bonne capacité à fixer l'azote de l'air	200	Prix du jour
Vesce d'été	Marianna Bio		bonne capacité à fixer l'azote de l'air	100	Prix du jour
Seigle à faucher en vert	Protector Bio		pour un semis tardif	160	Prix du jour

Autres espèces/variétés sur demande.

Semences de maïs: maïs grain, maïs ensilage

Toutes variétés issues de cultures biologiques contrôlées	Rendement en grains / MS ensilage	Digestibilité	Rendement en amidon	Développement juvénile	Tolérance à l'helminthosporiose / Tolérance au charbon commun
---	-----------------------------------	---------------	---------------------	------------------------	---

Variétés précoces

Glasgo Bio, ensilage et grain Maïs à haut rendement	+	++	++	+++	+
	+++				++
Damario Bio, ensilage Rendements élevés		+++	++	++	+/-
	++				++
Gustavius Bio, grain Maïs à haut rendement	+++			+	++
					+/-
P7818 Bio, ensilage et grain Précoce	++	++	++	+	++
	+++				+

Variétés mi-précoce

Milandro Bio, ensilage Rendements très élevés		++	++	+++	+/-
	+++				++
Benedictio Bio, ensilage et grain Type compact à haut rendement	++	+++	++	++	+/-
	++				++
Robertino Bio, ensilage et grain Rendements élevés	++	+++	+/-	++	-
	++				+

Variété mi-tardives

P8436 Bio, grain Rendements élevés	+++			++	++
					++
P9610 Bio, ensilage et grain Rendements élevés	+++	+++	++	++	++
	+++				++

+++ très bon, ++ bon, + moyen à bon, - faible
Autres informations et prix : téléphone 031 754 50 00

Prairies extensives avec fleurs, Jachères, Bandes fleuries

Mélange Salvia

Prairies fromental pour sites normaux à secs
Quantité des semences : 40 kg/ha
CHF/kg: 49.90

Mélange Humida

Prairies fromental pour sites humides
Quantité des semences : 40 kg/ha
CHF/kg: 59.70

Salvia Q2

Prairies extensive pour atteindre le niveau de qualité Q2
Quantité des semences : 40 kg/ha
CHF/kg: 126.90

Jachère florale version de base, 2 à 8 ans

Quantité des semences : 40 kg/ha
CHF/kg: 26.10

Jachère florale version complète, 2 à 8 ans

Quantité des semences : 40 kg/ha
CHF/kg: 40.20

Jachère tournante version de base,

1 à 2 ans
Quantité des semences : 40 kg/ha
CHF/kg: 16.50

Jachère tournante version complète,

1 à 2 ans
Quantité des semences : 40 kg/ha
CHF/kg: 18.50

Ourllet sec, pluriannuelles

Dose de semis : 40 kg/ha
CHF/kg: 59.70

Ourllet humide, pluriannuelles

Dose de semis : 40 kg/ha
CHF/kg: 79.50

Bandes semées version de base, annuelles

Mélange floral couvrant vite le sol, taux élevé de trèfle, pour les sites à haute pression de mauvaises herbes.
Quantité des semences : 40 kg/ha
CHF/kg: 14.50

Bandes semées version complète, annuelles

Mélange floral riche en espèces avec taux élevé de fleurs sauvages. Spécialement pour les sites à faible pression de mauvaises herbes.
Quantité des semences : 40 kg/ha
CHF/kg: 17.90

Bandes semées chou, annuelles

Quantité des semences : 100 kg/ha
CHF/kg: 13.20

Bandes semées pour cultures d'été, annuelles

Quantité des semences : 40 kg/ha
CHF/kg: 19.90

Bandes semées pour cultures hivernes, annuelles

Quantité des semences : 40 kg/ha
CHF/kg: 26.60

Flore des champs, annuelles

Quantité des semences : 40 kg/ha
CHF/kg: 17.10

Bandes semées terres ouvertes, pluriannuelles

Quantité des semences : 40 kg/ha
CHF/kg: 25.90

Bandes semées arboriculture, pluriannuelles

Quantité des semences : 100 kg/ha
CHF/kg: 66.70

Bandes semées viticultures, pluriannuelles

Quantité des semences : 100 kg/ha
CHF/kg: 63.20

Diverses semences

Semences de céréales

Blé, épautre, seigle, orge, triticales, avoine

Légumineuses à graines

Pois protéagieux, féveroles, lupin, soja

Cultures associées

Mélange orge/pois protéagieux

Cultures spéciales

Colza, tournesol, millet, lin, sarrasin, betteraves fourragères

Mélanges spéciaux

Pour pâturages à chevaux, pour sous-semis en arboriculture et viticulture, pour des aires de sorties, etc

Conditions de vente

Garanties

Les semences remplissent les dispositions de l'ordonnance sur les semences bio et les très sévères normes de qualité VESKOF. Elles sont contrôlées quant à leur pureté et leurs facultés germinatives par la Station de recherche Agroscope Reckenholz-Tänikon ART. Les réclamations éventuelles concernant la livraison doivent être annoncées dans l'intervalle de 3 jours après la livraison. Si la réclamation est justifiée, un dédommagement est versé à concurrence du montant de la facture pour le lot concerné.

Livraisons dans la limite des stocks disponibles

Des changements de variétés dans les mélanges restent réservés. S'il n'y avait plus de semences bio disponibles, nous vous contacterons et vous proposerons une solution alternative. Vous ne recevrez de notre part que des semences autorisées à être utilisées dans des exploitations bio. Si nécessaire, nous vous fournirons l'autorisation exceptionnelle délivrée par OrganicXseed.

Délais de livraison

En règle générale, vous recevez la marchandise commandée en l'espace de 7 jours suivant l'entrée de la commande. Exceptions, livraisons express etc. selon entente.

Nos prix

Tous les prix sont indiqués en francs suisses et incluent 2,6% de TVA.
Base de prix : par kg en sacs de 10 kg, plus CHF 30.00 de frais de port et d'expédition. Aucun frais n'est facturé pour les commandes de mélanges fourragers dont la valeur dépasse CHF 1000.00 ainsi que pour les marchandises prises à notre dépôt à Biberen. Il n'y a pas non plus de frais facturés pour toutes les livraisons qui peuvent être effectuées en combinaison avec une livraison d'aliment bio.

Facturation

Paiement net sans escompte dans les 30 jours.



Téléchargement PDF
Liste des espèces
mélanges SPB

Choisissez le mode de commande que vous préférez

Téléphone	Tél. 031 754 50 00
Internet ou E-Mail	www.muehlerytz.ch b.aeberhard@muehlerytz.ch
Carte de commande	Utilisez la carte de commande pré-affranchie ci-jointe.
Pour la marchandise prise au dépôt, sans frais d'expédition	Mühle Rytz AG, Unterdorfstrasse 29, 3206 Biberen/BE

Conseils

Mühle Rytz AG:

Bruno Aeberhard

Ing. Agr. ETS
Tél. 031 754 50 04
b.aeberhard@muehlerytz.ch

④ Meinrad Müller

Mobile 079 128 77 31
m.mueller@samensteffen.ch

⑤ Thomas Brenneisen

Mobil 079 650 23 30
t.brenneisen@samensteffen.ch

Alain Rossé

Mobile 079 106 60 55
a.rosse@muehlerytz.ch

Samen STEFFEN AG:

① Bruno Sticher

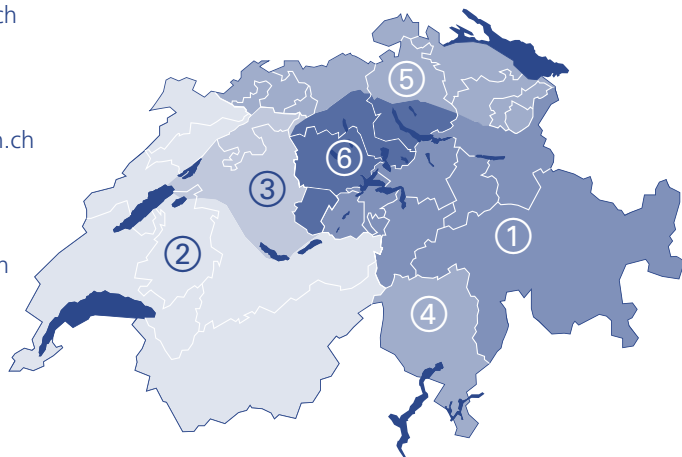
Mobile 079 744 71 56
b.sticher@samensteffen.ch

② André Kummer

Mobile 079 152 23 12
a.kummer@samensteffen.ch

③ Lukas Knörr

Mobil 079 558 80 39
l.knoerr@samensteffen.ch



Carte de commande

Quantité Unité

kg	RYTZ Bio 1000 *	
kg	RYTZ Bio 2000 *	
kg	RYTZ Bio 3000 *	
kg	RYTZ Bio Alfamix plus	
kg	RYTZ Bio Magic plus	
kg	RYTZ BIOLUZ plus	
kg	RYTZ Bio 323 * plus	
kg	RYTZ Bio 4000 *	
kg	RYTZ Bio 4400 Turbo	
kg	RYTZ Bio Allround	
kg	RYTZ Bio Arida	
kg	RYTZ Bio Mountain-Star	
kg	RYTZ Bio Arimeda plus	
kg	Bio U-500 segura	
kg	Bio U-600 segura	
kg	RYTZ Bio U-440 AR *	
kg	RYTZ Bio U-Ray-grass anglais	
kg	RYTZ Bio U-Altitude G	
Dose	Surface	
Dose	Surface	
ha	Tricho-Fix pour maïs grain et maïs ensilage pour lutter contre la pyrale	

Bulletin-réponse

Nom/prénom

Rue

NPA/localité

Tél./Portable

Date

Signature

Délai de livraison désiré

Mélanges fourragers :
à partir de 50 kg, 5% de rabais
pour commandes anticipées
effectuées jusqu'au 30 mars 2025.





Mühle Rytz AG

Agrarhandel und Bioprodukte

Nouveauté 2025

RYTZ Bio Terra-FIT sec

Mélange qui tolère la sécheresse et pousse rapidement

TOP Mélanges pour un fourrage riche en protéines

– RYTZ Bioluz plus

Mélange luzerne-graminées de 3 ans à très haut rendement

– RYTZ Bio 323 plus

Comme Bioluz mais avec de la fétuque des prés au lieu du ray-grass, supporte encore mieux la sécheresse.

– RYTZ Bio Magic Plus

Mélange avec luzerne, trèfle violet, trèfle blanc et graminées, 3 ans

– RYTZ Bio Alfamix plus

Mélange de luzerne pure de 3 ans pour l'ensilage ou la production de bouchons

– RYTZ Bio Arimeda Plus

Mélange luzerne-graminées plurianuel

Action : mélanges fourragers

5% de rabais pour commandes anticipées jusqu'au 30 mars 2025



GAS/ECR/ICR

B

nicht frankieren
ne pas affranchir
non affrancare
50439892
000001



Mühle Rytz AG
z. Hd. Herr Bruno Aeberhard
Unterdorfstrasse 29
3206 Biberen